



กระทรวง แรงงาน  
สำนักงานประกันสังคม

เอกสารประกอบการชี้แจง

เสนอ

คณะกรรมการวิสามัญพิจารณาศึกษา  
ร่างพระราชบัญญัติงบประมาณรายจ่ายประจำปีงบประมาณ  
พ.ศ. 2569  
วุฒิสภา



## สารบัญ

		หน้า
1.	รายนามผู้ชี้แจง	1
2.	วิสัยทัศน์ พันธกิจ โครงสร้างหน่วยงาน การดำเนินการกิจหน้าที่และอำนาจตามกฎหมายจัดตั้งหน่วยงาน และการบูรณาการหรือประสานภารกิจในมิติด้านอื่น	2
3.	ภาพรวมงบประมาณของหน่วยรับงบประมาณ 3 ปีย้อนหลัง (ปีงบประมาณ พ.ศ. 2567-2569) ตามแบบ สว.69-01 (กรม/หน่วยงาน)	4
4.	ภาพรวมแผนงาน ผลผลิต/โครงการ และโครงการที่สำคัญ ประจำปีงบประมาณ พ.ศ. 2569 ตามแบบ สว.69-02 (กรม/หน่วยงาน)	7
5.	ผลการเบิกจ่ายและผลการดำเนินงานในปีงบประมาณ พ.ศ. 2567-2568 ตามแบบ สว.69-03 (กรม/หน่วยงาน)	12
6.	การดำเนินการตามข้อสังเกตของคณะกรรมการวิสามัญพิจารณาศึกษาร่างพระราชบัญญัติงบประมาณรายจ่ายประจำปีงบประมาณ พ.ศ. 2568 วุฒิสภา ตามแบบ สว.69-04 (กรม/หน่วยงาน)	16

## 1. รายนามผู้ชี้แจง

### สำนักงานประกันสังคม

ลำดับ	ชื่อ - สกุล	ตำแหน่ง
1.	นางมารศรี ใจรังษี	เลขาธิการสำนักงานประกันสังคม
2.	นางสาวนันท์นิ ทรัพย์ศิริ	ที่ปรึกษาด้านประสิทธิภาพ
3.	นางสาวชมพู่เพ็ญ ศิริธร	ผู้อำนวยการกองนโยบายและแผนงาน
4.	ผศ.ดร. นครินทร์ ปิ่นปฐมรัฐ	ผู้เชี่ยวชาญเฉพาะด้านประกันสังคม

### ผู้ประสานงาน

- |    |                       |  |
|----|-----------------------|--|
| 1. | นางสาวอรอารยา ปานแดง  | นักวิชาการแรงงานชำนาญการพิเศษ<br>0 2956 2173 |
| 2. | นางสาววราภรณ์ บุญช่วย | นักวิชาการแรงงานชำนาญการ<br>0 2956 2177      |

## 2. วิสัยทัศน์ พันธกิจ โครงสร้างหน่วยงาน การดำเนินการกิจหน้าที่และอำนาจ ตามกฎหมายจัดตั้งหน่วยงาน และการบูรณาการหรือประสานภารกิจในมิติด้านอื่น

วิสัยทัศน์ ตามแผนปฏิบัติราชการสำนักงานประกันสังคม ระยะ 5 ปี (พ.ศ. 2566 – 2570)

: องค์กรแห่งความเชื่อมั่นด้านการให้บริการประกันสังคมที่ทันสมัย

พันธกิจ : การบริหารการประกันสังคมและเงินทดแทนที่ทันสมัย มีประสิทธิภาพ และโปร่งใส ควบคู่กับการสร้างความสุขในการใช้ชีวิตให้แก่นายจ้าง ลูกจ้าง ผู้ประกันตน และบุคลากรของสำนักงานประกันสังคม

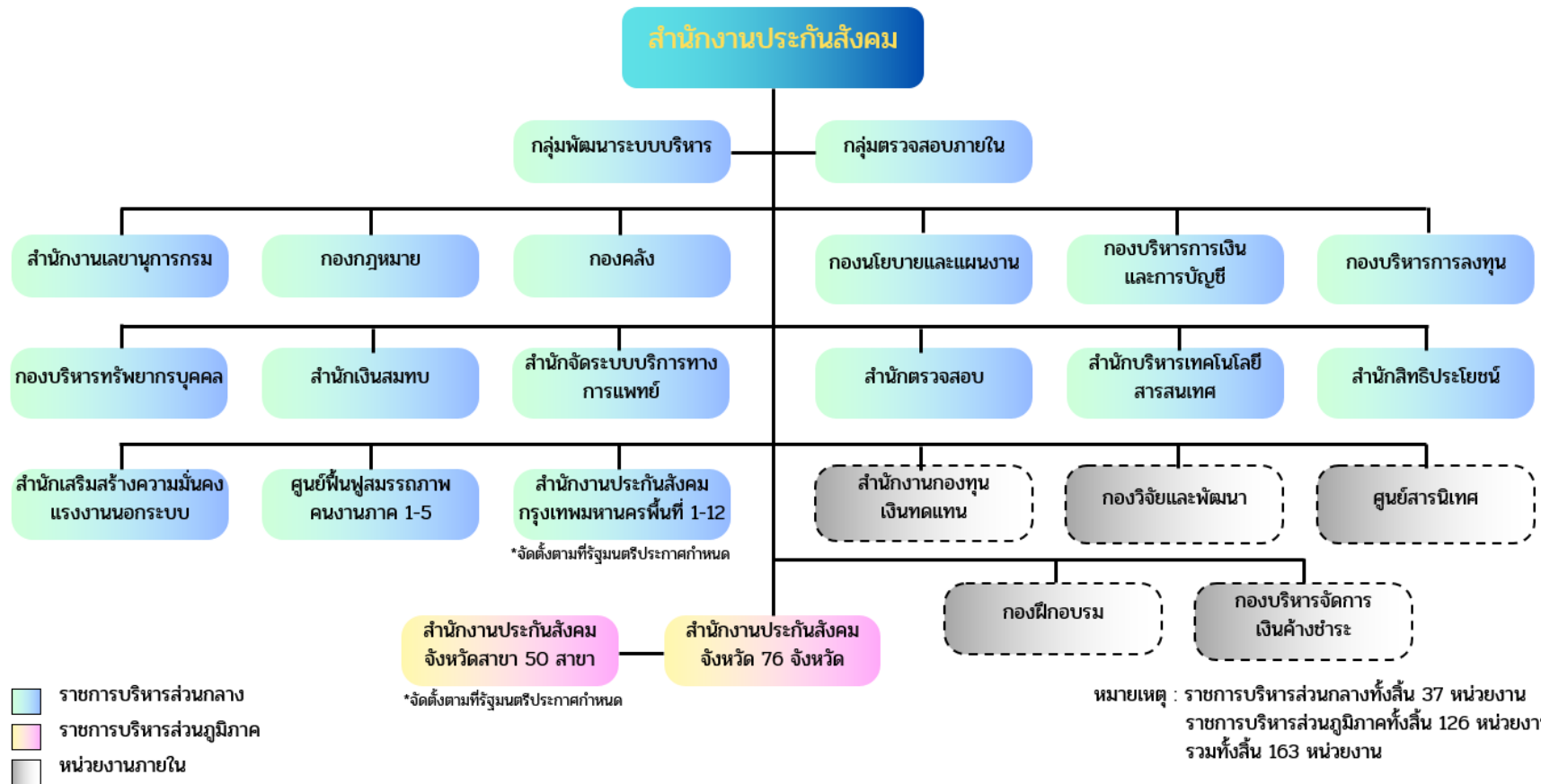
ภารกิจตามกฎหมายกระทรวงแบ่งส่วนราชการสำนักงานประกันสังคม กระทรวงแรงงาน พ.ศ. 2559

การบริหารการประกันสังคมและเงินทดแทน โดยการจัดการที่มีประสิทธิภาพ เพื่อให้แรงงานมีหลักประกันการดำรงชีวิตที่มั่นคง โดยให้มีอำนาจหน้าที่ดังต่อไปนี้

1. ปฏิบัติราชการให้เกิดผลสัมฤทธิ์และเป็นไปตามเป้าหมาย แนวทาง และแผนการปฏิบัติราชการของกระทรวง
2. ดำเนินการตามกฎหมายว่าด้วยการประกันสังคม กฎหมายว่าด้วยเงินทดแทน และกฎหมายอื่นที่เกี่ยวข้อง
3. บริหารกองทุนประกันสังคมและกองทุนเงินทดแทน
4. คຸ້ມครองและดูแลผู้ประกันตนและลูกจ้างให้ได้รับสิทธิและประโยชน์ตามที่กฎหมายกำหนด
5. พัฒนาระบบ รูปแบบ มาตรการ และวิธีการด้านประกันสังคมและเงินทดแทน รวมทั้งประสานแผนการปฏิบัติงานของสำนักงาน
6. ปฏิบัติการอื่นใดตามที่กฎหมายกำหนดให้เป็นอำนาจหน้าที่ของสำนักงาน หรือตามที่รัฐมนตรี หรือคณะรัฐมนตรีมอบหมาย

## โครงสร้างสำนักงานประกันสังคม

โครงสร้างสำนักงานประกันสังคมในปัจจุบัน



3. ภาพรวมงบประมาณของหน่วยรับงบประมาณ 3 ปีย้อนหลัง  
(ปีงบประมาณ พ.ศ. 2567-2569)

(แบบ สว.69-01 (กรม/หน่วยงาน))

**ภาพรวมงบประมาณของหน่วยรับงบประมาณ 3 ปีย้อนหลัง**  
(ปีงบประมาณ พ.ศ. 2567-2569)

\*\*\*\*\*

ชื่อหน่วยงาน สำนักงานประกันสังคม

**1. จำแนกตามลักษณะรายจ่าย (ปี 2567-2569)**

หน่วย : ล้านบาท (ทศนิยม 4 ตำแหน่ง)

รายการ	ปี 2567 (1)	ปี 2568 (2)	ปี 2569 (3)	เปรียบเทียบ (2) และ (3)	
				เพิ่มขึ้น/ลดลง	ร้อยละ
<b>รวมทั้งสิ้น</b>	<b>56,901.6198</b>	<b>62,314.7202</b>	<b>61,666.6029</b>	<b>-648.1173</b>	<b>-1.04</b>
1.1 รายจ่ายประจำ	56,901.6198	62,314.7202	61,666.6029	-648.1173	-1.04
1.2 รายจ่ายลงทุน	-	-	-	-	-

**2. จำแนกตามงบรายจ่าย (ปี 2567-2569)**

หน่วย : ล้านบาท (ทศนิยม 4 ตำแหน่ง)

รายการ	ปี 2567 (1)	ปี 2568 (2)	ปี 2569 (3)	เปรียบเทียบ (2) และ (3)	
				เพิ่มขึ้น/ลดลง	ร้อยละ
<b>รวมทั้งสิ้น</b>	<b>56,901.6198</b>	<b>62,314.7202</b>	<b>61,666.6029</b>	<b>-648.1173</b>	<b>-1.04</b>
2.1 งบบุคลากร	877.0861	883.5436	882.9415	-0.6021	-0.07
2.2 งบดำเนินงาน	51.6055	53.7457	54.4574	0.7117	1.32
2.3 งบลงทุน	-	-	-	-	-
2.4 งบเงินอุดหนุน	55,972.9282	61,377.4309	60,729.2040	-648.2269	-1.06
2.5 งบรายจ่ายอื่น	-	-	-	-	-

**3. เงินนอกงบประมาณ (ปี 2567-2569)**

หน่วย : ล้านบาท (ทศนิยม 4 ตำแหน่ง)

รายการ	ปี 2567 (1)	ปี 2568 (2)	ปี 2569 (3)	เปรียบเทียบ (2) และ (3)	
				เพิ่มขึ้น/ลดลง	ร้อยละ
3.1 เงินนอกงบประมาณสะสมคงเหลือยกมา	2,440,735.7942	2,680,758.5805	2,806,243.5092	125,484.9287	4.68
3.2 รายได้ประเภทเงินนอกงบประมาณ	384,763.4738	296,370.4249	327,544.9971	31,174.5722	10.52
3.3 รวมเงินนอกงบประมาณทั้งสิ้น (3.1+3.2)	2,825,499.2680	2,977,129.0054	3,133,788.5063	156,659.5009	5.26
3.4 นำไปสมทบกับงบประมาณ*	-	-	-	-	-
(1) งบบุคลากร					
(2) งบดำเนินงาน					
(3) งบลงทุน					
(4) งบเงินอุดหนุน					
(5) งบรายจ่ายอื่น					

รายการ	ปี 2567 (1)	ปี 2568 (2)	ปี 2569 (3)	เปรียบเทียบ (2) และ (3)	
				เพิ่มขึ้น/ลดลง	ร้อยละ
3.5 คงเหลือหลังหักเงินนำไปสมทบกับงบประมาณ (3.3-3.4)	2,825,499.2680	2,977,129.0054	3,133,788.5063	156,659.5009	5.26
3.6 แผนการใช้จ่ายอื่น	144,740.6875	170,885.4962	195,444.0380	24,558.5418	14.37
(1) การกิจพื้นฐาน	144,740.6875	170,885.4962	195,444.0380	24,558.5418	14.37
- รายจ่ายประจำ	144,740.6875	170,885.4962	195,444.0380	24,558.5418	14.37
- รายจ่ายลงทุน	-	-	-	-	-
(2) การกิจเพื่อการพัฒนา	-	-	-	-	-
- รายจ่ายประจำ					
- รายจ่ายลงทุน					
3.7 คงเหลือ (3.5-3.6)	2,680,758.5805	2,806,243.5092	2,938,344.4683	132,100.9591	4.71

หมายเหตุ : \*วงเงินที่นำไปสมทบตามแนวทางการจัดหางบประมาณรายจ่ายประจำปีงบประมาณ พ.ศ. 2569 ตามฐานข้อมูลสำนักงบประมาณ และ/หรือ เอกสารงบประมาณ

#### 4. งบประมาณตามยุทธศาสตร์การจัดสรรงบประมาณ จำแนกตามกลุ่มแผนงาน 3 ปีย้อนหลัง

หน่วย : ล้านบาท (ทศนิยม 4 ตำแหน่ง)

ประเภทงบประมาณรายจ่าย - แผนงาน		ปี 2567 (1)	ปี 2568 (2)	ปี 2569 (3)	เปรียบเทียบ (2) และ (3)	
					เพิ่มขึ้น/ (ลดลง)	ร้อยละ
รวมทั้งสิ้น		56,901.6198	62,314.7202	61,666.6029	-648.1173	-1.04
4.1	แผนงานพื้นฐาน	-	-	-	-	-
4.2	แผนงานยุทธศาสตร์	55,972.9282	61,377.4309	60,729.2040	-648.2269	-1.06
	(1) แผนงานยุทธศาสตร์สร้างหลักประกันทางสังคม	55,972.9282	61,377.4309	60,729.2040	-648.2269	-1.06
4.3	แผนงานบูรณาการ	-	-	-	-	
4.4	แผนงานบุคลากรภาครัฐ ด้านการสร้างโอกาสและความเสมอภาคทางสังคม	928.6916	937.2893	937.3989	0.1096	0.01
4.5	รายการค่าดำเนินการภาครัฐ	-	-	-	-	



4. ภาพรวมแผนงาน ผลผลิต/โครงการ และโครงการที่สำคัญ  
ประจำปีงบประมาณ พ.ศ. 2569

(แบบ สว.69-02 (กรม/หน่วยงาน))

ภาพรวมแผนงาน ผลผลิต/โครงการ และโครงการที่สำคัญ  
ประจำปีงบประมาณ พ.ศ. 2569

.....

ชื่อหน่วยงาน สำนักงานประกันสังคม

1 ภาพรวมแผนงาน ผลผลิต/โครงการ จำแนกตามงบรายจ่าย

หน่วย : ล้านบาท (ทศนิยม 4 ตำแหน่ง)

แผนงาน – ผลผลิต/โครงการ (ทุกแผนงาน)	งบบุคลากร					งบดำเนินงาน					งบลงทุน			งบอุดหนุน	งบรายจ่ายอื่น	รวมทั้งสิ้น
	เงินเดือน	ค่าจ้างประจำ	ค่าจ้างชั่วคราว	ค่าตอบแทนพนักงานฯ	รวม	ค่าตอบแทน	ค่าใช้สอย	ค่าวัสดุ	ค่าสาธารณูปโภค	รวม	ค่าครุภัณฑ์	ที่ดินและสิ่งก่อสร้าง	รวม			
1. แผนงานยุทธศาสตร์ด้านสร้างหลักประกันทางสังคม	-	-	-	-	-	-	-	-	-	-	-	-	-	60,729.2040	-	60,729.2040
(1) โครงการลูกจ้างผู้ประกันตนได้รับความคุ้มครองภายใต้กฎหมายประกันสังคม	-	-	-	-	-	-	-	-	-	-	-	-	-	59,275.4880	-	59,275.4880
(2) โครงการแรงงานอิสระเข้าสู่ความคุ้มครองภายใต้กฎหมายประกันสังคมมาตรา 40	-	-	-	-	-	-	-	-	-	-	-	-	-	1,453.7160	-	1,453.7160
2. แผนงานยุทธศาสตร์เพื่อสนับสนุนด้าน.....	-	-	-	-	-	-	-	-	-	-	-	-	-	-	-	-
3. แผนงานบูรณาการ	-	-	-	-	-	-	-	-	-	-	-	-	-	-	-	-
4. แผนงานพื้นฐาน	-	-	-	-	-	-	-	-	-	-	-	-	-	-	-	-
5. แผนงานบุคลากรภาครัฐ	786.5704	44.5679	-	51.8032	882.9415	52.6704	1.7870	-	-	54.4574	-	-	-	-	-	937.3989

- คำชี้แจง : 1. ให้กรม/หน่วยงาน ระบุข้อมูลทุกแผนงานที่ได้รับจัดสรรงบประมาณ  
2. ให้ระบุข้อมูลเฉพาะผลผลิต/โครงการ ที่อยู่ในแผน ทุกโครงการ โดยไม่ต้องลงรายละเอียดถึงกิจกรรม  
3. เฉพาะ “แผนงานพื้นฐาน” และ “แผนงานบุคลากรภาครัฐ” ให้ระบุเฉพาะภาพรวมตัวเลขงบประมาณ ไม่ต้องระบุรายละเอียด ผลผลิต/โครงการ กิจกรรม  
4. ใช้ฐานข้อมูลตามค่าของงบประมาณ แบบ สบป.1009 (หน่วยงาน) : คู่มือปฏิบัติการจัดทำค่าของงบประมาณรายจ่ายประจำปีงบประมาณ พ.ศ. 2569 และ/หรือ เอกสารงบประมาณเล่มขาวคาดแดง

## 2. โครงการที่สำคัญ ประจำปีงบประมาณ พ.ศ. 2569

หน่วย : ล้านบาท (ทศนิยม 4 ตำแหน่ง)

แผนงาน – ผลผลิต/โครงการ – กิจกรรม – ตัวชี้วัด (ยกเว้นแผนงานบุคลากรภาครัฐ)	งบประมาณ 2569	งบรายจ่าย	หน่วยงาน	ลักษณะการดำเนินการ	ที่มา/ความต้องการ โครงการ	สถานที่ดำเนินการ/ สถานภาพปัจจุบัน (ณ วันจัดทำคำขอ)	ผลสัมฤทธิ์ที่คาดว่าจะ ได้จากการใช้จ่าย งบประมาณ
<p>แผนงาน ยุทธศาสตร์ด้านการสร้างโอกาสและความเสมอภาคทางสังคม</p> <p><b>โครงการที่ 1 : ลูกจ้าง ผู้ประกันตนได้รับความคุ้มครองภายใต้กฎหมายประกันสังคม</b></p> <p><b>ตัวชี้วัดโครงการ :</b></p> <p><b>เชิงปริมาณ :</b> จำนวนผู้ประกันตนตามมาตรา 33 และมาตรา 39 ในระบบประกันสังคม (14 ล้านคน)</p> <p><b>เชิงคุณภาพ :</b> ร้อยละความพึงพอใจของผู้ประกันตนตามมาตรา 33 และมาตรา 39 ต่อการให้บริการของสำนักงานประกันสังคม (ร้อยละ 85)</p> <p><b>กิจกรรม :</b> บริหารจัดการระบบประกันสังคมสำหรับผู้ประกันตนตามมาตรา 33 และมาตรา 39</p> <p><b>ตัวชี้วัดกิจกรรม :</b></p> <p><b>เชิงปริมาณ :</b> จำนวนผู้ประกันตนตามมาตรา 33 และมาตรา 39 ในระบบประกันสังคม (14 ล้านคน)</p> <p><b>เชิงปริมาณ :</b> จำนวนผู้ประกันตนตามมาตรา 33 และมาตรา 39 ที่ชำระเงินสมทบเฉลี่ยในปีงบประมาณ พ.ศ. 2569 (13.72 ล้านคน)</p>	59,275.4880	งบเงินอุดหนุน	สำนักงานประกันสังคม	(1) ดำเนินการแล้วเสร็จในปีงบประมาณ (โครงการปีเดียว)	<p>พระราชบัญญัติประกันสังคม พ.ศ. 2533 และที่แก้ไขเพิ่มเติม มาตรา 46 ให้รัฐบาล นายจ้าง และผู้ประกันตนมาตรา 33 ออกเงินสมทบเข้ากองทุนเพื่อจ่ายประโยชน์ทดแทนในกรณีประสบอันตรายหรือเจ็บป่วย ทุกพลภาพ คลอดบุตร และตาย ฝ่าละเท่กกัน และกรณีสงเคราะห์ ขราภาพ และว่างงาน ตามอัตราที่กำหนด ในกฎกระทรวง โดยกำหนดว่ารัฐบาลต้องจ่ายสมทบในอัตรา 2.75 ของค่าจ้างผู้ประกันตน เพื่อให้ความคุ้มครองผู้ประกันตนตามมาตรา 33 และรัฐบาลต้องจ่ายสมทบในอัตรา 2.50 ของค่าจ้างผู้ประกันตน เพื่อให้ความคุ้มครองผู้ประกันตนโดยสมัครใจ มาตรา 39 โดยสำนักงานประกันสังคมได้รับจัดสรร งบประมาณเป็นเงินสมทบฝ่ายรัฐบาลน้อยกว่าที่เสนอขอรับจัดสรร ส่งผลให้รัฐบาลมีเงินสมทบค้างชำระสะสมจากอดีตจนถึงสิ้นปีงบประมาณ พ.ศ. 2568 ประมาณจำนวน 58,902.96 ล้านบาท</p>	พื้นที่ดำเนินการ : ทั่วประเทศ	<p>1) แร่งงานมีหลักประกันความมั่นคงทางสังคม</p> <p>2) กองทุนประกันสังคมได้รับเงินสมทบฝ่ายรัฐบาล ตามกฎหมาย</p>

แผนงาน – ผลผลิต/โครงการ – กิจกรรม – ตัวชี้วัด (ยกเว้นแผนงานบุคคลากรภาครัฐ)	งบประมาณ 2569	งบรายจ่าย	หน่วยงาน	ลักษณะการดำเนินการ	ที่มา/ความต้องการ โครงการ	สถานที่ดำเนินการ/ สถานภาพปัจจุบัน (ณ วันที่จัดทำขอ)	ผลสัมฤทธิ์ที่คาดว่าจะ ได้จากการใช้จ่าย งบประมาณ
					<p><b>สภาพปัญหา/ความต้องการ:</b> ตามพระราชบัญญัติประกันสังคม พ.ศ. 2533 และที่แก้ไขเพิ่มเติม กำหนดให้รัฐบาลร่วมจ่ายเงินสมทบ ร้อยละ 2.75 ของค่าจ้าง ผู้ประกันตน มาตรา 33 และสมทบ 120 บาทต่อเดือน ให้ผู้ประกันตน มาตรา 39 เพื่อจ่ายประโยชน์ทดแทนแก่ผู้ประกันตน</p> <p><b>ความจำเป็นเร่งด่วน :</b> -</p>		
<p><b>โครงการที่ 2 : แร่งงานอิสระเข้าสู่ความคุ้มครอง ภายใต้กฎหมายประกันสังคมมาตรา 40</b> <b>ตัวชี้วัดโครงการ :</b> <b>เชิงปริมาณ :</b> จำนวนผู้ประกันตนตามมาตรา 40 ในระบบประกันสังคม (11.07 ล้านคน) <b>เชิงคุณภาพ :</b> ร้อยละความพึงพอใจของผู้ประกันตนตามมาตรา 40 ต่อการให้บริการของสำนักงานประกันสังคม (ร้อยละ 85)</p> <p><b>กิจกรรม :</b> บริหารจัดการระบบประกันสังคม สำหรับผู้ประกันตนตามมาตรา 40 <b>ตัวชี้วัดกิจกรรม :</b> <b>เชิงปริมาณ :</b> จำนวนผู้ประกันตนตามมาตรา 40 ในระบบประกันสังคม (11.07 ล้านคน)</p>	1,453.7160	งบเงินอุดหนุน	สำนักงานประกันสังคม	(1) ดำเนินการแล้วเสร็จ ในปีงบประมาณ (โครงการปีเดียว)	<p>พระราชบัญญัติประกันสังคม พ.ศ. 2533 และที่แก้ไขเพิ่มเติม มาตรา 40 วรรคท้าย ให้รัฐบาล จ่ายเงินสมทบเข้ากองทุนตามอัตรา ที่กำหนดในกฎกระทรวงแต่ไม่เกิน กึ่งหนึ่งของเงินสมทบที่ได้รับจาก ผู้ประกันตนตามวรรคหนึ่ง เพื่อให้ ความคุ้มครองด้านการประกันสังคม แก่ผู้ประกอบการอาชีพอิสระที่มีอายุ ไม่ต่ำกว่า 15 ปีบริบูรณ์ และไม่ เกิน 65 ปีบริบูรณ์ ที่เป็นผู้ประกันตน ตามมาตรา 40 ในระบบประกันสังคม ทั้งนี้ ผู้ประกันตนตามมาตรา 40 จะไม่ถูกตัดสิทธิการรับเงินเบี้ยยังชีพ ผู้สูงอายุ และสิทธิการรักษาพยาบาล จากสิทธิหลักประกันสุขภาพแห่งชาติ (บัตรทอง)</p> <p><b>สภาพปัญหา/ความต้องการ:</b> ตามพระราชบัญญัติประกันสังคม พ.ศ. 2533 และที่แก้ไขเพิ่มเติม กำหนดให้รัฐบาลร่วมจ่ายเงินสมทบ</p>	พื้นที่ดำเนินการ : ทั่วประเทศ	<p>1) แร่งงานอิสระมี หลักประกันความมั่นคงทางสังคม</p> <p>2) กองทุนประกันสังคม ได้รับเงินสมทบ ฝัายรัฐบาลตามกฎหมาย</p>

แผนงาน – ผลผลิต/โครงการ – กิจกรรม – ตัวชี้วัด (ยกเว้นแผนงานบุคลากรภาครัฐ)	งบประมาณ 2569	งบรายจ่าย	หน่วยงาน	ลักษณะการดำเนินการ	ที่มา/ความต้องการ โครงการ	สถานที่ดำเนินการ/ สถานภาพปัจจุบัน (ณ วันจัดทำคำขอ)	ผลสัมฤทธิ์ที่คาดว่าจะ ได้รับจากการใช้จ่าย งบประมาณ
					<p>ตามทางเลือกที่ผู้ประกันตน มาตรา 40 เลือก ได้แก่ ทางเลือกที่ 1 รัฐบาลสมทบ จำนวน 30 บาท ทางเลือกที่ 2 รัฐบาลสมทบ จำนวน 50 บาท และทางเลือกที่ 3 รัฐบาล สมทบ จำนวน 150 บาท เพื่อจ่าย ประโยชน์ทดแทนแก่ผู้ประกันตน</p> <p><b>ความจำเป็นเร่งด่วน :</b> -</p>		

**คำชี้แจง :** ให้ กรม/หน่วยงาน ยกตัวอย่างโครงการ/กิจกรรม ที่เป็นรายการสำคัญ ๆ ประจำปีงบประมาณ พ.ศ. 2569 ดังนี้

1. ให้ยกตัวอย่างโครงการสำคัญ ๆ ที่เห็นควรนำเสนอ จำนวน 10-15 โครงการ
2. โครงการดังกล่าวจะต้องเป็นโครงการที่มีความสำคัญต่อการพัฒนาประเทศ สนับสนุนส่งเสริมหรือพัฒนาความเป็นอยู่ของประชาชน การแก้ไขปัญหาที่เกิดขึ้น การเตรียมการวางแผนเพื่อรองรับปัญหาที่อาจเกิดขึ้น การป้องกันบรรเทาสาธารณภัย หรือการบริหารจัดการภัยพิบัติต่าง ๆ (ภัยที่กระทบต่อทรัพยากรธรรมชาติ-ภัยทางเศรษฐกิจ-ภัยทางสังคม-ภัยความมั่นคง) เป็นต้น โดยเน้นความสอดคล้องตามกลุ่มภารกิจของกระทรวงนั้น ๆ เป็นหลัก ได้แก่ กระทรวงด้านความมั่นคง กระทรวงด้านเศรษฐกิจ และกระทรวงด้านสังคม หรือบูรณาการประสานการสนับสนุนกลุ่มภารกิจในมิติด้านอื่นตามขอบเขตหน้าที่และอำนาจที่เกี่ยวข้อง
3. สำหรับหน่วยงานอื่นที่ไม่สังกัดกระทรวงให้ยกตัวอย่างโครงการตามภารกิจของหน่วยงาน
4. ให้เรียงลำดับโครงการจากวงเงินงบประมาณมากไปหาน้อย

## 5. ผลการเบิกจ่ายและผลการดำเนินงานในปีงบประมาณ พ.ศ. 2567-2568

(แบบ สว.69-03 (กรม/หน่วยงาน))

ผลการเบิกจ่ายและผลการดำเนินงานในปีงบประมาณ พ.ศ. 2567-2568

.....

ชื่อหน่วยงาน สำนักงานประกันสังคม

1. ภาพรวมผลการเบิกจ่ายงบประมาณ ประจำปีงบประมาณ พ.ศ. 2568

หน่วย : ล้านบาท (ทศนิยม 4 ตำแหน่ง)

ประเภทรายจ่าย	วงเงินตาม พ.ร.บ. (1)	วงเงินหลังโอนเปลี่ยนแปลง (2)	ผลการเบิกจ่าย		ผลการใช้จ่าย	
			จำนวน (3)	ร้อยละ (4) = (3)/(2)*100	จำนวน (5)	ร้อยละ (6) = (5)/(2)*100
รวม	62,314.7202	-	60,968.7059	97.84	60,968.7059	97.84
รายจ่ายประจำ	62,314.7202	-	60,968.7059	97.84	60,968.7059	97.84
รายจ่ายลงทุน	-	-	-	-	-	-

หมายเหตุ : ให้ใช้ผลการเบิกจ่าย ณ วันที่ 31 พฤษภาคม 2568 และคำนวณร้อยละจากวงเงินงบประมาณหลังโอนเปลี่ยนแปลง

2. การกักเงินไว้เบิกเหลือมปี ปีงบประมาณ 2567

หน่วย : ล้านบาท (ทศนิยม 4 ตำแหน่ง)

ผลผลิต/โครงการ กิจกรรม	งบประมาณปี 2567					คำชี้แจง
	เงินกันไว้เบิก เหลือมปี	เบิกจ่าย	ร้อยละ	คงเหลือ	ร้อยละ	
รวม						
1. ....	สำนักงานประกันสังคม ไม่มีกักเงินไว้เบิกเหลือมปี 2567					ระบุ : สาเหตุ-แนวทางการดำเนินการเบิกจ่าย
2. ....						
3. ....						
4. ....						
5. ....						

### 3. ผลการดำเนินงานในปีงบประมาณ พ.ศ. 2567-2568 ปัญหาอุปสรรค และแนวทางแก้ไข

#### 3.1 ผลสำเร็จและประโยชน์ที่ได้รับจากการดำเนินโครงการในปีงบประมาณ พ.ศ. 2567-2568

หน่วย : ล้านบาท (ทศนิยม 4 ตำแหน่ง)

ลำดับ	ชื่อ โครงการ-กิจกรรม	งบประมาณ	พื้นที่ดำเนินการ	ผลสำเร็จและประโยชน์ที่ได้รับจากการดำเนินโครงการ
1.	โครงการ : ลูกจ้าง ผู้ประกันตนได้รับ ความคุ้มครองภายใต้กฎหมาย ประกันสังคม  กิจกรรม : บริหารจัดการระบบ ประกันสังคมสำหรับผู้ประกันตน ตามมาตรา 33 และมาตรา 39	ปี 2567 ได้รับจัดสรรตาม พ.ร.บ. จำนวน 54,533.7654 ล้านบาท ผลเบิกจ่าย จำนวน 54,533.7654 ล้านบาท หมายเหตุ รับโอนจากโครงการแรงงานอิสระเข้าสู่ ความคุ้มครองภายใต้กฎหมายประกันสังคม มาตรา 40 จำนวน 368.8372 ล้านบาท  ปี 2568 ได้รับจัดสรรตาม พ.ร.บ. จำนวน 59,569.2469 ล้านบาท ผลเบิกจ่าย (พ.ค.) จำนวน 59,569.2469 ล้านบาท	ทั่วประเทศ	1) ผู้ประกันตนมาตรา 33 และมาตรา 39 ได้รับความคุ้มครองในระบบประกันสังคม ปี 2567 (ก.ย.) จำนวน 13.81 ล้านคน ปี 2568 (พ.ค.) จำนวน 13.782 ล้านคน 2) แรงงานมีหลักประกันความมั่นคงทางสังคม 3) กองทุนประกันสังคมได้รับเงินสมทบฝ่ายรัฐบาลตามกฎหมาย
2.	โครงการ : แรงงานอิสระเข้าสู่ ความคุ้มครองภายใต้กฎหมาย ประกันสังคมมาตรา 40  กิจกรรม : บริหารจัดการระบบ ประกันสังคมสำหรับผู้ประกันตน ตามมาตรา 40	ปี 2567 ได้รับจัดสรรตาม พ.ร.บ. จำนวน 1,808.000 ล้านบาท ผลเบิกจ่าย จำนวน 1,439.1628 ล้านบาท หมายเหตุ โอนงบประมาณให้โครงการลูกจ้าง ผู้ประกันตนได้รับความคุ้มครองภายใต้ กฎหมายประกันสังคม จำนวน 368.8372 ล้านบาท  ปี 2568 ได้รับจัดสรรตาม พ.ร.บ. จำนวน 1,808.1840 ล้านบาท ผลเบิกจ่าย (เม.ย.) จำนวน 757.1801 ล้านบาท	ทั่วประเทศ	1) ผู้ประกันตนมาตรา 40 ได้รับความคุ้มครองในระบบประกันสังคม ปี 2567 (ก.ย.) จำนวน 11.003510 ล้านคน ปี 2568 (พ.ค.) จำนวน 11.003535 ล้านคน 2) แรงงานอิสระมีหลักประกันความมั่นคงทางสังคม 3) กองทุนประกันสังคมได้รับเงินสมทบฝ่ายรัฐบาลตามกฎหมาย

คำชี้แจง : ให้หน่วยรับงบประมาณยกตัวอย่างการดำเนินโครงการที่ดำเนินการในปีงบประมาณ พ.ศ. 2567-2568 และเห็นว่าเป็นโครงการสำคัญที่ควรนำเสนอ



3.2 ปัญหา อุปสรรค และแนวทางแก้ไข (ข้อมูลปีงบประมาณ 2567-2568)

ลำดับ	ปัญหา-อุปสรรค	แนวทางแก้ไข
.....	<p>1) ด้านการใช้จ่ายงบประมาณ</p> <p>-</p> <p>2) ด้านการดำเนินงาน</p> <p>-</p>	

6. การดำเนินการตามข้อสั่งเกตของคณะกรรมการการวิสามัญพิจารณาศึกษาร่างพระราชบัญญัติ  
งบประมาณ รายจ่ายประจำปีงบประมาณ พ.ศ. 2568 วุฒิสภา

(แบบ สว.69-04 (กรม/หน่วยงาน))

**การดำเนินการตามข้อสังเกตของคณะกรรมการการวิสามัญพิจารณาศึกษา  
ร่างพระราชบัญญัติงบประมาณรายจ่ายประจำปีงบประมาณ พ.ศ. 2568 วุฒิสภา**

.....

**ชื่อหน่วยงาน สำนักงานประกันสังคม**

ประเด็นข้อสังเกต	การดำเนินการ
<p><b>(2) ประเด็นข้อสังเกต :</b> สำนักงานประกันสังคม ควรวางแนวทางการแก้ไขปัญหาความมั่นคงของกองทุนประกันสังคม กรณีที่จัดเก็บเงินสมทบได้น้อยลงจากแนวโน้มจำนวนแรงงานที่ลดลง ขณะที่รายจ่ายสิทธิประโยชน์ต่าง ๆ เพิ่มสูงขึ้นอย่างต่อเนื่อง ทำให้เกิดความเสี่ยงต่อการดูแลด้านสิทธิประโยชน์ของผู้ประกันตนในอนาคต จึงควรพิจารณาปรับสัดส่วนหรือโครงสร้างประกันสังคม เพื่อนำมาสมทบเงินประกันสังคม ซึ่งจะช่วยลดความเสี่ยงของกองทุนในระยะยาว รวมถึงการพิจารณาแนวทางหรือเงื่อนไขให้ผู้ประกันตนที่เจ็บป่วยได้เข้าถึงสิทธิในการรักษาพยาบาลอย่างทั่วถึง โดยเฉพาะอย่างยิ่ง การเข้าถึงสิทธิรักษาพยาบาลในกรณีฉุกเฉิน โดยไม่จำกัดเฉพาะต้องเข้ารับการรักษาที่โรงพยาบาลซึ่งได้ทำประกันตนไว้เท่านั้น ตลอดจนการประชาสัมพันธ์ให้ผู้ประกันตนเข้าถึงข้อมูลการนำส่งเงินสมทบได้รวดเร็วและสะดวกมากยิ่งขึ้น ผ่านการเพิ่มช่องทางการแจ้งเตือนให้มากขึ้น เพื่อป้องกันมิให้ผู้ประกันตนต้องขาดสิทธิหรือสิ้นสภาพการเป็นผู้ประกันตน ตลอดจนพิจารณาทบทวนมาตรการคุ้มครองผู้ประกันตนภายใต้ มาตรา 40 เพื่อคุ้มครองผู้ประกอบการอาชีพอิสระให้ได้อย่างเหมาะสมกับบริบทสภาพสังคมที่เปลี่ยนแปลงไป หรืออย่างน้อยก็ให้เทียบเท่ากับผู้ประกันตนภายใต้มาตรา 33 และ 39 เพื่อดึงดูดให้ผู้ประกันตนภายใต้ มาตรา 40 ที่จ่ายเงินสมทบในระบบมากกว่าที่เป็นอยู่</p>	<p>สำนักงานประกันสังคมรับข้อสังเกตของคณะกรรมการการวิสามัญไปพิจารณาดำเนินการ ดังนี้</p> <p><b>การสร้างความมั่นคงของกองทุนประกันสังคม เพื่อรองรับแนวโน้มจำนวนแรงงานที่ลดลง</b></p> <p>สำนักงานประกันสังคมดำเนินการจัดประชุมวิชาการซึ่งมีผู้เชี่ยวชาญด้านต่างๆ ร่วมแสดงความคิดเห็นในการสร้างความยั่งยืนให้แก่กองทุน โดยมีข้อสรุป 5 แนวทาง ดังนี้</p> <ol style="list-style-type: none"> <li>1. การปรับเพดานค่าจ้าง</li> <li>2. การปรับแผนการลงทุนให้ได้รับผลตอบแทนที่มากขึ้น</li> <li>3. การขยายความคุ้มครองแรงงานที่ไม่ได้อยู่ในบังคับตามกฎหมายว่าด้วยการประกันสังคม จำนวน 3 กลุ่ม ได้แก่ กลุ่มลูกจ้างของกิจการเพาะปลูก ประมง ป่าไม้ เลี้ยงสัตว์ (ที่ไม่จ้างตลอดปี) ลูกจ้างของนายจ้างที่เป็นบุคคลธรรมดา</li> <li>4. การขยายอายุเกษียณ</li> <li>5. การเพิ่มอัตราเงินสมทบของรัฐบาล</li> </ol> <p>โดยในแนวทาง 1 ถึง 3 สำนักงานประกันสังคมได้มีการเริ่มดำเนินการแล้ว และสำนักงานฯ อยู่ระหว่างการศึกษาเพิ่มเติมแนวทางที่ 4 และ 5 เพื่อกำหนดมาตรการที่เหมาะสม และรับฟังความคิดเห็นจากผู้ที่เกี่ยวข้องต่อไป</p> <p><b>การประชาสัมพันธ์ให้ผู้ประกันตนเข้าถึงข้อมูลการนำส่งเงินสมทบได้รวดเร็วและสะดวกผ่านการเพิ่มช่องทางการแจ้งเตือนให้มากขึ้น</b></p> <p>ปัจจุบันสำนักงานประกันสังคมมี Application SSO PLUS ให้ผู้ประกันตนสามารถตรวจสอบการส่งเงินสมทบได้ด้วยตนเอง และดำเนินการส่ง SMS แจ้งผลการชำระเงิน และแจ้งเตือนการชำระเงินสมทบทุกเดือน เพื่อให้ผู้ประกันตนมาตรา 39 และมาตรา 40 ไม่ขาดสิทธิและอยู่ในระบบประกันสังคมอย่างต่อเนื่อง</p>

ประเด็นข้อสังเกต	การดำเนินการ
	<p>การพิจารณาทบทวนมาตรการคุ้มครองผู้ประกันตนภายใต้ มาตรา 40 เพื่อคุ้มครองผู้ประกอบการอาชีพอิสระให้เหมาะสมกับบริบทสภาพสังคมที่เปลี่ยนแปลงไป</p> <p>สำนักงานประกันสังคมได้ดำเนินการพัฒนาสิทธิประโยชน์ผู้ประกันตนมาตรา 40 ให้สอดคล้องกับค่าครองชีพและและบริบทที่เปลี่ยนแปลงไป เช่น กรณีเจ็บป่วย กรณีทุพพลภาพ กรณีชราภาพ และกรณีสงเคราะห์บุตร พร้อมศึกษาแนวทางการพัฒนาชุดสิทธิประโยชน์ใหม่ที่สามารถจูงใจผู้ประกอบการอาชีพอิสระกลุ่มใหม่ เช่น แรงงานแพลตฟอร์ม ค้าขายออนไลน์ เข้าสู่ระบบประกันสังคมตามมาตรา 40 โดยอยู่บนพื้นฐานผู้ประกันตนได้สิทธิประโยชน์ที่เหมาะสม และกองทุนมีเสถียรภาพ มั่นคงในระยะยาว</p>



รายงานการพิจารณาศึกษาร่างพระราชบัญญัติงบประมาณรายจ่าย  
ประจำปีงบประมาณ พ.ศ. 2568 วุฒิสภา